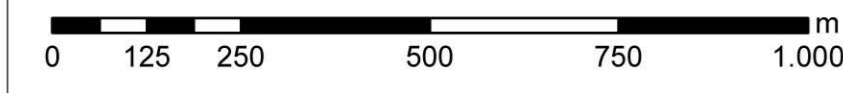
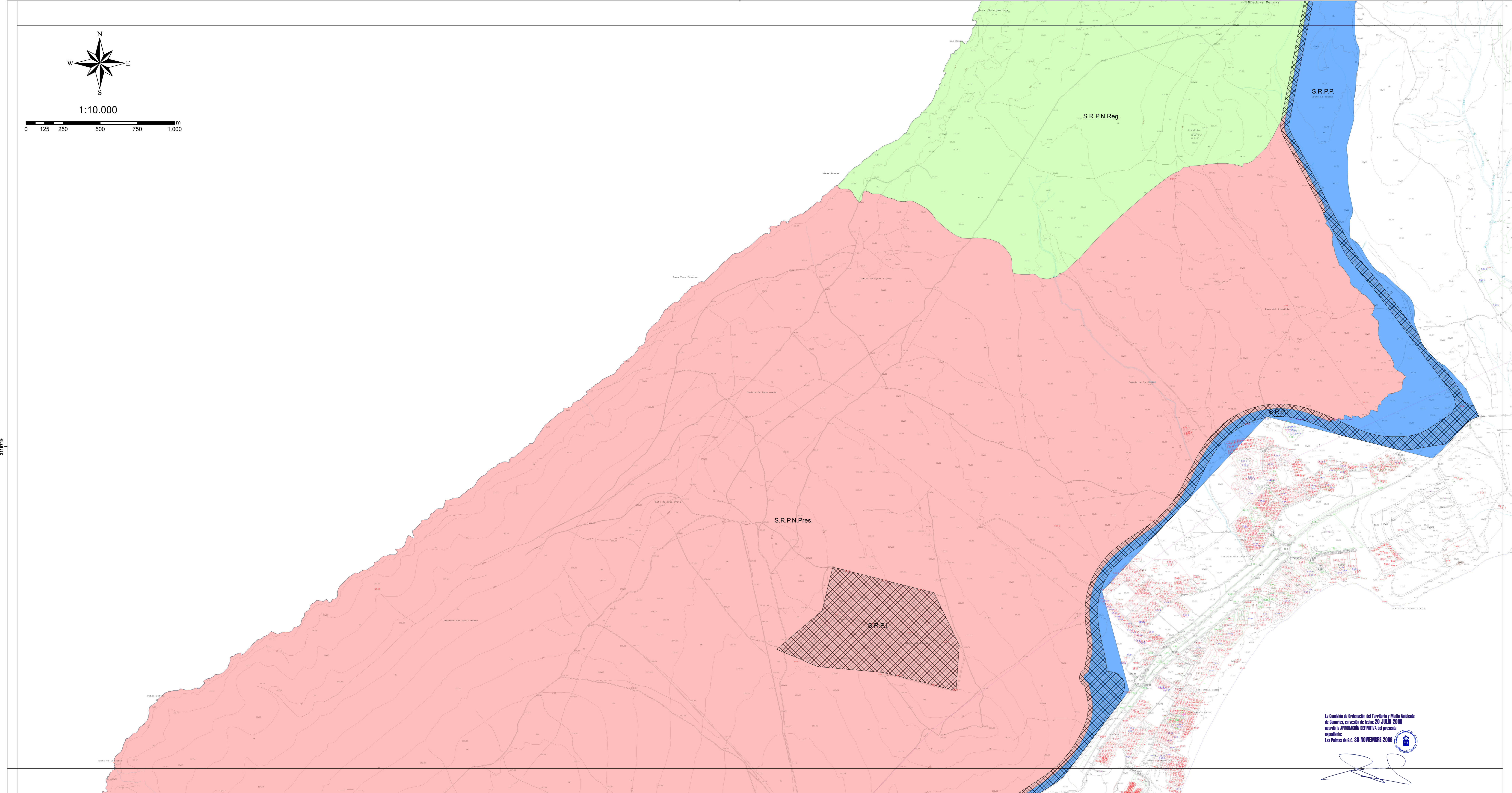


1:10.000

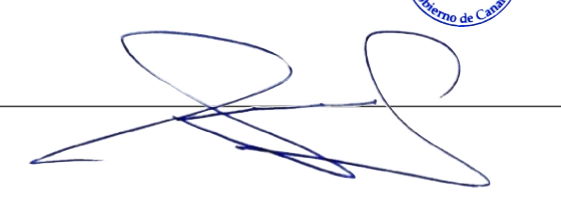


316719

316719



La Comisión de Ordenación del Territorio y Medio Ambiente de Canarias, en sesión de fecha: 20-JULIO-2006 acordó la APROBACIÓN DEFINITIVA del presente expediente:
Las Palmas de c.c. 30-NOVIEMBRE-2006



LEYENDA

S.R.P.N.I. - Suelo Rústico de Protección Natural Integral	S.R.P.N.Pres. - Suelo Rústico de Protección Natural de Preservación	S.R.P.COST. - Suelo Rústico de Protección Costera
S.R.P.N.Reg. - Suelo Rústico de Protección Natural de Regeneración	S.R.P.P. - Suelo Rústico de Protección Paisajística	S.R.P.I. - Suelo Rústico de Protección de Infraestructuras
	A.S.E. - Área de Sensibilidad Ecológica	
	S.U. - Suelo Urbano	

PROVINCIA: LAS PALMAS	MUNICIPIO: PAJARA
ESCALA: 1:10.000	EQUID. CURVAS: 25 metros
PROYECCIÓN: U.T.M.	HAZU: 28
RED GEODÉSICA: REDCAN '95	BASE CARTOGRÁFICA: GRAFCAN 1996

Parque Natural Jandia

